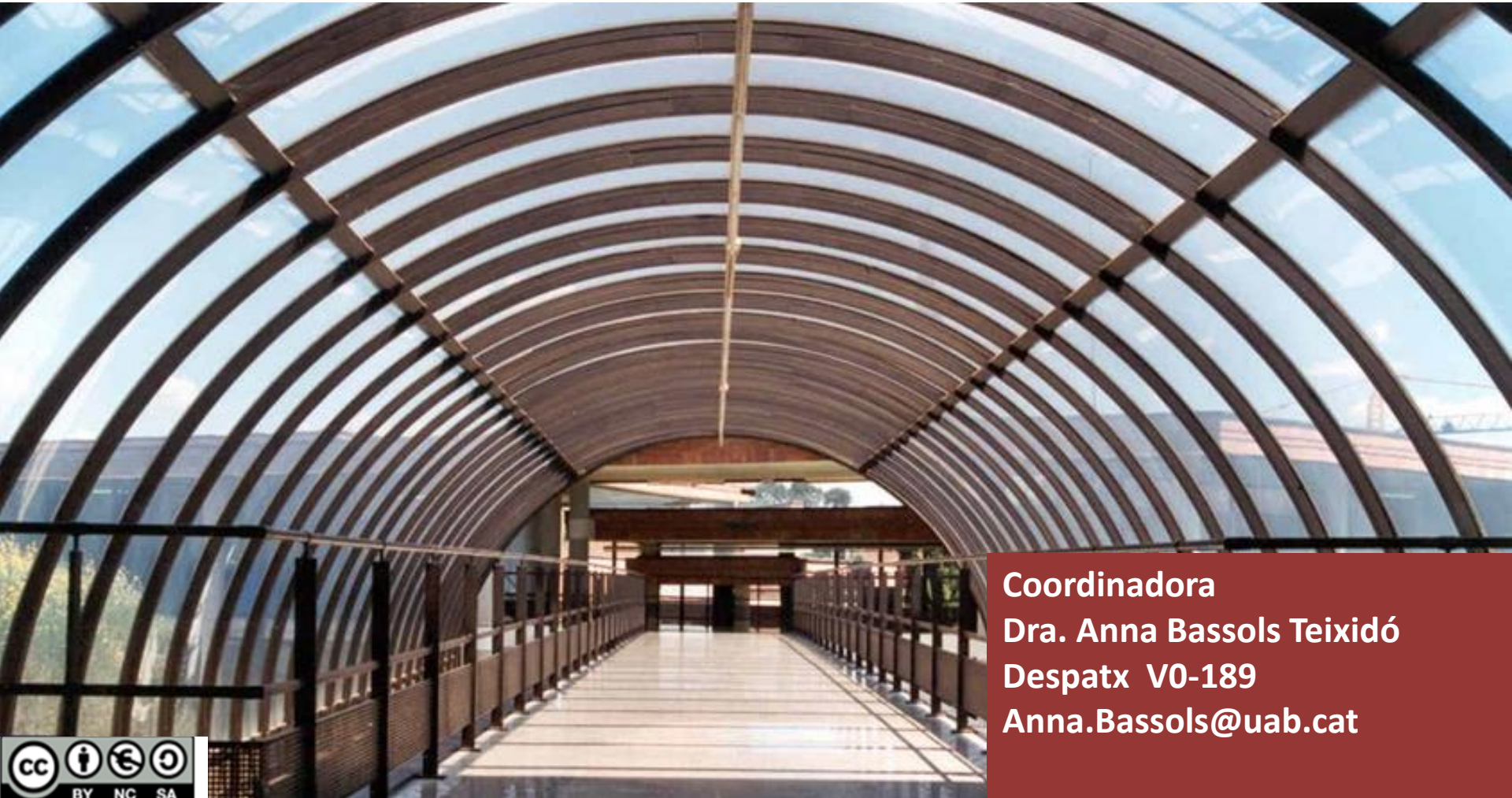


Organització dels Estudis de 1er curs Grau de Ciència i Tecnologia dels Aliments

Curs 2024-2025



Coordinadora
Dra. Anna Bassols Teixidó
Despatx V0-189
Anna.Bassols@uab.cat

ACTIVITATS de les assignatures de 1er de CiTA

➤ Activitats PRESENCIALS

- Classes de Teoria
- Classes de Pràctiques (Laboratori, Informàtica, Granja)
- Pràctiques d'Aula (PAUL), Problemes, Seminaris ..

➤ Activitats NO PRESENCIALS

- Treballs d'autoaprenentatge
- Estudi individual



Distribució de les assignatures de 1er de CiTA

ASSIGNATURES SEMESTRALS

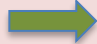
1er SEMESTRE

- Estadística: Teoria, problemes, pràctiques aula d'informàtica
- Física: Teoria, problemes
- Matemàtiques: Teoria, problemes, pràctiques aula d'informàtica
- Biologia Animal, Vegetal i Cel·lular: Teoria, PAUL, problemes, seminaris
- Química I: Teoria, problemes, seminaris

2on SEMESTRE

- Microbiologia i Parasitologia: Teoria, PAUL, seminaris
- Producció de Primeres Matèries: Teoria, PAUL, seminaris, laboratori i granja
- Bioquímica I: Teoria, seminaris, pràctiques laboratori
- Química II: Teoria, problemes, seminaris

ASSIGNATURA ANUAL

- Experimentació al Laboratori  Classes Pràctiques de les assignatures:
 - Química I i Química II
 - Biologia cel·lular vegetal i animal
 - Microbiologia i Parasitologia

Professorat responsable de les assignatures de 1er de CiTA

ASSIGNATURES SEMESTRALS

1er SEMESTRE

- Estadística (6 ECTS): Dr. Lluís A. Quer
- Física (6 ECTS): Dr. Daniel Campos
- Matemàtiques (6 ECTS): Dr. Àngel Calsina
- Biologia Animal, Vegetal i Cel·lular (6 ECTS): Dra. Anna Genescà
- Química I (6 ECTS): Dra. Carolina Gimbert

2on SEMESTRE

- Microbiologia i Parasitologia (6 ECTS): Dr. Joaquim Castellà
- Producció de Primeres Matèries (6 ECTS): Dra. Dolors Izquierdo
- Bioquímica I (6 ECTS): Dr. Asier González
- Química II (6 ECTS): Dr. Jordi Genè

ASSIGNATURA ANUAL

- **Experimentació al Laboratori (6 ECTS)**: Dr. Xavier Solans (Química)
 - Química I i Química II
 - Biologia cel·lular vegetal i animal
 - Microbiologia i Parasitologia

ELS HORARIS

On trobar la Programació de CiTA 2023-2024 ?

A través de la web de la Facultat
<https://www.uab.cat/veterinaria/>

Horaris, Grups de Pràctiques i Guies Docents

Cita prèvia

Pràctiques externes

Treball de grau

Serveis Científicotècnics

Intercanvis

Espais de la Facultat

Bioseguretat

[A través de la web del Grau de CTA](#)

Grau en Ciència i Tecnologia dels Aliments

Informació general Accés **Pla d'estudis** Professorat Matricula Qualitat

Pla d'estudis i horaris

Guies docents de les assignatures

Guies docents

Competències / Resultats d'aprenentatge

Treball de final de grau

Recursos per a l'estudi

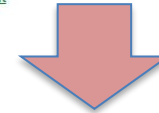
Títol que s'obté

Graduat/da en Ciència i Tecnologia dels Aliments

Horaris

[Consulteu els horaris](#)

[Consulteu el calendari acadèmic de la Facultat](#)



GUIES DOCENTS: CIÈNCIA I TECNOLOGIA DELS ALIMENTS			Coordinador/a
1er curs	Primer Semestre	Segon Semestre	Anna.Bassols@uab.cat
2n curs	Primer Semestre	Segon Semestre	Victoria.Ferragut@uab.cat
3er curs	Primer Semestre	Segon Semestre	Manuel.Castillo@uab.cat
4rt curs	Primer Semestre	Segon Semestre	Josep.Yuste@uab.cat
Grups de Pràctiques CTA			

Programació de Primer curs de CiTA

2024-2025

HORES TEORIA - AULA 12- CURS 2024-25					
Física	38	F			
Estadística	22	E			
Matemàtiques	23	M			
Biologia AVC	37	B	BC 13	BV12	BA12
Química I	33	QI			

HORES PRÀCTIQUES			
	PAUL (Pràctiques Aula)	PLAB (Pràc. Laboratori)	SEM (Seminaris)
Física	15 (PF1 a PF15)		
Estadística	13 (PE1 a PE13)		15 (IE1 a IE6)
Matemàtiques	19 (PM1 a PM19)		8 (IM1 a IM8)
Biologia AVC	8 (PBC1 a PBC2, SBV1 a SBV3, SBA1 a SBA3)		
Química I	16 (SQ1 a SQ16)		
Experimentació	3 (Q Sessió teòrica)	94,5 (BC1 a BC3, BA1 a BC4, BV1 a BV4, MP1 a MP7, Q1 a Q11)	

Setmana 1	9-set	10-set	11-set	12-set	13-set
	dilluns	dimarts	dimecres	dijous	divendres
9-9:30h			FESTIU	BC Tutoria	QI1
9:30-10h	Jornades Presentació - 9:30 a 10:30 h Sala d'Actes A12 (10:30-12:30)	Jornades Presentació - 9:30 a 14 h Sala d'Actes		BC1	EX LAB-gA-A12 SQ1-gB-A10
10-10:30h				E1	EX LAB-g B-A12 SQ1-gA-A10
10:30-11h				E2	Bioseguetat a CTA-A12
11-11:30h					Biblioteca- g A
11:30-12h					Biblioteca- g B
12-12:30h					
12:30-13h					
13-13:30h					
13:30-14h					
14-14:30h					
14:30-15h					
15-15:30h					
15:30-16h					
16-16:30h					
16:30-17h					
17-17:30h					
17:30-18h					
18-18:30h					
18:30-19h					
19-19:30h					
19:30-20h					

Setmana 2	16-set	17-set	18-set	19-set	20-set
	dilluns	dimarts	dimecres	dijous	divendres
9-9:30h	QI2	QI3	QI4	PM2-gA-A12	SQ2-gB-A10
9:30-10h	BC2		BC3	PM2-gB-A12	SQ2-gA-A10
10-10:30h					BC4
10:30-11h	F1	F2	PE1-gA-A10	PM1-gB-A12	E3
11-11:30h					F3
11:30-12h					
12-12:30h	M1	M2	PE1-gB-A10	PM1-gA-A12	E4
12:30-13h					M3
13-13:30h					
13:30-14h					
14-14:30h					
14:30-15h					
15-15:30h			BC1-g2-V0-120	BC1-g1-V0-120	
15:30-16h					
16-16:30h					
16:30-17h					
17-17:30h					
17:30-18h					
18-18:30h					
18:30-19h					
19-19:30h					
19:30-20h					

✓ Cal consultar sovint la programació
 ✓ Els canvis puntuals es marcaran en color groc

HORES TEORIA - AULA 12- CURS 2024-25						
Física	38	F				
Estadística	22	E				
Matemàtiques	23	M				
Biologia AVC	37	B	BC 13	BV12	BA12	
Química I	33	QI				

HORES PRÀCTIQUES			
	PAUL (Pràctiques Aula)	PLAB (Pràc. Laboratori)	SEM (Seminaris)
Física	15 (PF1 a PF15)		
Estadística	13 (PE1 a PE13)		15 (IE1 a IE6)
Matemàtiques	19 (PM1 a PM19)		8 (IM1 a IM8)
Biologia AVC	8 (PBC1 a PBC2, SBV1 a SBV3, SBA1 a SBA3)		
Química I	16 (SQ1 a SQ16)		
Experimentació	3 (Q Sessió teòrica)	94,5 (BC1 a BC3, BA1 a BC4, BV1 a BV4, MP1 a MP7, Q1 a Q11)	

P = Problemes

S= Seminari

I = Pràctiques informàtica

Inicial assignatura: Pràctiques laboratori

EL CAMPUS VIRTUAL

Informació i comunicació dinàmica entre alumnat i professorat de cada assignatura: Campus virtual



Missatgeria (Moodle)



No hi ha missatges nous

Bases Moleculares de la Transducció de Senyal i el Càncer [MO69475] (24-25) →

Esdeveniments propers 0 nous

Material i activitats 0 nous

Avisos i notícies 0 nous

Guia docent

Consultar ▾

Bibliografia

Consultar ▾

Bioquímica I [MO70274] (24-25) →

Les novetats es mostraran a partir que accediu per primer cop a l'aula.

Guia docent

Consultar ▾

Bibliografia

Consultar ▾

Bases Moleculares i Mecanismes de les Malalties [MO70268] (24-25) →

Les novetats es mostraran a partir que accediu per primer cop a l'aula.

Guia docent

Consultar ▾

Bibliografia

Consultar ▾

Espai de comunicació de la Facultat de Veterinària [MO68691] (24-25) →

Esdeveniments propers 0 nous

Material i activitats 5 nous ▾

Avisos i notícies 0 nous

Campus virtual Moodle



- x
- > **General**
- ▼ **TEMA 0. Instruccions...**
 - Presentació i Intruccions cu...
- ▼ **TEMA 1. Introducció ...**
 - TEMA 0. CONCEPTES QUÍ...
 - Tema 1. L'aigua i química del ...
 - Tema 1 - Aigua i carboni (act...
 - Tema 1. L'aigua i química del ...
- ▼ **TEMA 2. Constituent...**
 - Tema 2: Aminoàcids (PDF)
 - Annex: Estructures dels AA
 - Encreuat sobre el Glutamat
 - Article sobre el Glutamat
 - Tema 2: Aminoàcids_1a par...
 - Tema 2. Aminoàcids_1a part ...
 - Tema 2: Aminoàcids_2a par...
- ▼ **TEMA 3 i 4. La seqüè...**
 - Tema 3. Estructura de prote...

Bioquímica I [MO65562]

[Curs](#) [Paràmetres](#) [Participants](#) [Qualificacions](#) [Informes](#) [Més](#) ▼

[General](#)

[TEMA 0. Instruccions del curs](#)

[TEMA 1. Introducció a la química dels éssers vius](#)

[TEMA 2. Constituents de les proteïnes: aminoàcids](#)

[TEMA 3 i 4. La seqüència aminoacídica de les proteïnes i Estructura tridimensional de les proteïnes](#)

[TEMA 5.- Proteïnes fibroses](#)

[TEMA 6. Proteïnes transportadores d'oxigen: mioglobina i hemoglobina](#)

[Tema 6-1. BIOMODEL 1](#)

[TEMA 7. Enzims: Característiques generals i mecanismes d'acció](#)

[TEMA 8: Cinètica enzimàtica](#)

[TEMA 9: Regulació de l'activitat enzimàtica](#)

[TEMA 10. Glúcids](#)

[TEMA 11: Lípids](#)

[TEMA 12: Vitamines](#)

[TEMA 13. Nucleòtids i àcids nucleics](#)

[TEMA 14 - Estructura del DNA i del RNA](#)

[TEMA 15. Replicació del DNA. Reparació del DNA](#)

[TEMA 16. Transcripció \(síntesi de RNA\) en procariotes](#)

[TEMA 17. Transcripció en eucariotes](#)

[TEMA 18. El codi genètic](#)

[TEMA 19. La traducció o síntesi de proteïnes](#)

[TEMA 20. Nutrigenètica, nutrigenòmica i nutriepigènica](#)

[SEMINARIS](#)

[PRÀCTIQUES DE LABORATORI](#)

[AUTOAPRENENTATGE](#)

[EXAMENS I QUALIFICACIONS](#)



FORUM

[Avisos i notícies](#)

LES PRÀCTIQUES

PRÀCTIQUES DE LABORATORI I D'INFORMÀTICA

Grup 1	Abajo Campama, Cristina	Crespo Ballester, María
Grup 2	Dalmases Valcàrcel, Ona	Marches Sanz, Denís
Grup 3	Martínez Luna, Mireia	Rama Torné, Laura
Grup 4	Rodríguez Baldé, Judith	Zuloaga Gil, Leire

PRÀCTIQUES D'AULA, SEMINARIS I PROBLEMES

Grup A	Abajo Campama, Cristina	Marches Sanz, Denís
Grup B	Martínez Luna, Mireia	Zuloaga Gil, Leire

L'alumnat d'un grup de pràctiques **ES MANTINDRÀ DURANT** tot el curs

- **NO** hi haurà canvis d'alumnat a no ser que sigui per causes degudament justificades

CLASSES PRÀCTIQUES: REQUISITS INDISPENSABLES



- ✓ Haver superat el test de seguretat al laboratori
- ✓ Ulleres de seguretat
- ✓ Bata de laboratori

Ulleres



La Facultat facilita una unitat d'ulleres de seguretat

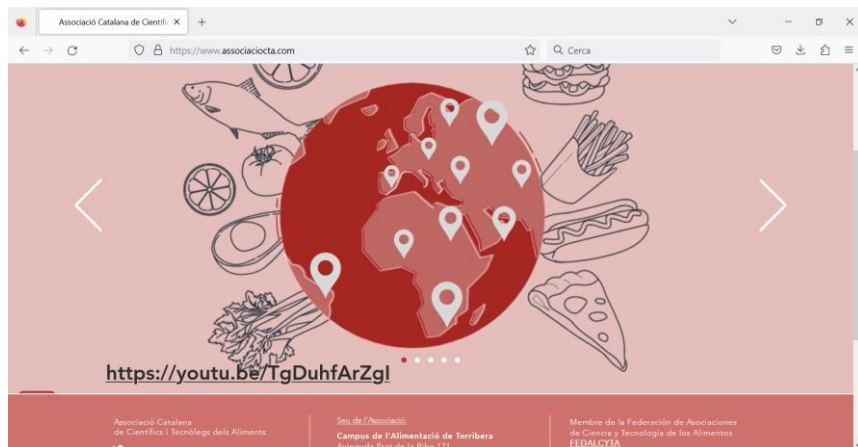
Bata



Compra

<https://www.associaciocta.com>

<https://www.associaciocta.com/bates-de-laboratori>



Associació Catalana de
CIENTÍFICS I TECNÒLEGS
DELS ALIMENTS

CLASSES PRÀCTIQUES: EL TEST DE SEGURETAT EN ELS LABORATORIS

Espai de comunicació de la →
Facultat de Veterinària
[MO61069] (23-24)

Esdeveniments propers 0 nous

Documents 0 nous

Avisos i notícies 0 nous



TESTS SEGURETAT: INSTRUCCIONS GENERALS

El procés per obtenir el document d'acceptació de les normes de seguretat als espais docents és el següent:

- Pas 1. Responeu el qüestionari «Pas 1. Test de seguretat específic per a cada instal·lació».
- Pas 2. Si al pas 1 heu obtingut una puntuació del 100%, responeu el qüestionari «Pas 2. Acceptació de les normes».
- Pas 3. Si al pas 2 heu acceptat les normes, accediu al «Pas 3. Descàrrega del certificat (específic per a cada test)» per generar el document en format PDF. Després de signar-lo, l'heu d'entregar al professorat responsable. Us recomanem que guardeu aquest document i que l'imprimiu tantes vegades com calgui.

CLASSES PRÀCTIQUES: EL TEST DE SEGURETAT EN ELS LABORATORIS

TEST LABORATORI BIOLÒGIC_CTA



QÜESTIONARI

PAS 1. Test Laboratori Biològic_CTA.

La superació d'aquest test és **obligatòria** abans de començar la primera sessió d'**Experimentació al Laboratori**.

El test consta de **15 preguntes** aleatòries amb una única resposta vàlida. Per superar-lo, cal tenir totes les respostes correctes. Disposeu d'intents il·limitats.



QÜESTIONARI

PAS 2. Acceptació de les normes. Test Laboratori Biològic_CTA

No disponible llevat que es donin totes les condicions següents: Aconseguiu la puntuació requerida en **PAS 1. Test Laboratori Biològic_CTA**. (altrament queda ocult)



CERTIFICAT PERSONALIZAT

PAS 3. Descàrrega del certificat (Laboratori Biològic Docent_CTA)

VISUALITZA

No disponible llevat que es donin totes les condicions següents: Aconseguiu la puntuació requerida en **PAS 2. Acceptació de les normes. Test Laboratori Biològic_CTA**

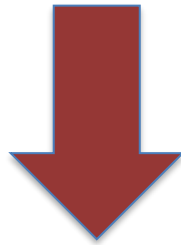
Entregar una còpia del certificat el primer dia de pràctiques

LA COORDINADORA DE PRIMER CURS: COM COMUNICAR-SE

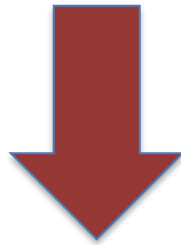
També amb la Coordinadora del Grau, Dra Marta Capellas

La coordinadora de curs

- Per a qualsevol incidència relacionada amb l'activitat acadèmica
- Canvi d'organització i coordinació



A través dels delegats o delegades



Dra. Anna Bassols Teixidó
anna.bassols@uab.cat
Despatx: V0-189

Molt important



**Escollir 2
DELEGATS/DES**



Dinamitzadors/es
Comunitàries de la
Facultat



Informació i comunicació dinàmica entre alumnat i la coordinadora de curs



FÒRUM
Fòrum d'avisos i notícies

AVÍS: Tot el material en aquesta aula està protegit pels drets de la propietat intel·lectual (Llei de la propietat intel·lectual, aprovat per reial decret legislatiu 1/1996, de 12 d'abril).



AJUDA AULES MOODLE 	HORARIS i GRUPS DE ... Horaris i Grups de Pràctiques	FÒRUMS PER CURSOS 	ACTUACIÓ CONTRA L'... 	SEGURETAT: FORMAC... Al laboratori ulleres i bata.
SEGURETAT: MATERIA... MATERIALS ESPECÍFICS ESPAIS FACULTAT	TESTS SEGURETAT VE... TESTS VET	VETERINARY SAFETY ... TESTS VET	TESTS SEGURIDAD VE... TESTS VET	TESTS SEGURETAT CTA TESTS CTA
CTA SAFETY TESTS TESTS CTA	TESTS SEGURIDAD CTA TESTS CTA	TESTS MASTER QUALI... 	INFORMACIÓ Guions d... 	CTA PRÀCTIQUES (GUI... Curs 2019-20 Grau en Ciència i Tecnologia dels Aliments

La coordinadora de curs

FÒRUMS PER CURSOS

GRAU CITA



FÒRUM

1er curs CTA amb tots els alumnes



No disponible llevat que es donin totes les condicions següents: Pertanyeu a l'agrupament **CTA 1er curs** (altrament queda ocult)



FÒRUM

SEGON CURS CITA



No disponible llevat que es donin totes les condicions següents: Pertanyeu a l'agrupament **CTA 2on curs**



FÒRUM

TERCER CURS CITA



No disponible llevat que es donin totes les condicions següents: Pertanyeu a l'agrupament **CTA 3er curs** (altrament queda ocult)



FÒRUM

QUART CURS CITA



No disponible llevat que es donin totes les condicions següents: Pertanyeu a l'agrupament **CTA 4rt curs** (altrament queda ocult)



Tanca

PREGUNTES?

Us desitgem

BON INICI DE CURS

|

BON INICI DEL GRAU DE CIÈNCIA I TECNOLOGIA DELS ALIMENTS

